

Mono S5 Triplecut | Installer Series

300 W

Die neue Installer-Serie im „handlichen“ Format eignet sich besonders für verwinkelte Dachflächen mit Gauben und Dachfenstern im Bestandsgebäude-Bereich sowie für das Repowering von bestehenden Anlagen mit klassischen Formaten. Doppelglas-Modul mit bifazialen monokristallinen N-Type/TOPCon Drittelzellen.

Besonders geeignet für:



Residential



Commercial



Drittelzellen-Modul

Dreigeteilte Zelle für noch mehr Effizienz, top Sicherheit und höhere Zuverlässigkeit



White Mesh

Transparentes Doppelglas-Solarmodul mit einem weißen Print zwischen den Zellen



Selbstreinigung

Hochtransparentes, selbstreinigendes Glas



Resistent gegen Umwelteinflüsse

Ammoniak- & Salznebelbeständigkeit



Deutsche Garantie

30 Jahre Garantie auf das Produkt und 30 Jahre auf die Modulleistung



Bifaziale Zelle

Transparente Zelle mit zusätzlicher Energiegewinnung an der Zellrückseite



N-Type-Technologie

TopCon-Solarmodul mit der N-Type-Technologie für Spitzenleistungen



Flächennutzungsgrad

209 W/m² bei 300 W. Top Vergleichbarkeit durch Watt-Leistung pro Quadratmeter



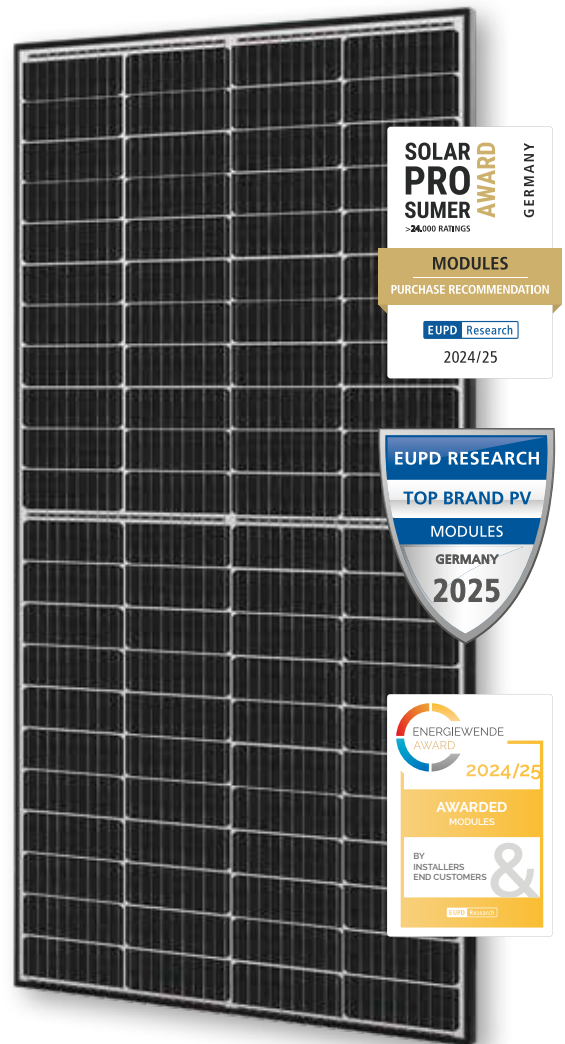
Multibusbar-Technologie

Höhere Leistung, eine höhere Zuverlässigkeit sowie höhere (elektrische) Belastbarkeit



Schwachlichtverhalten

Hervorragende Leistungen auch unter schwachen Lichtverhältnissen



Mono S5 Triplecut | Installer Series

300 W

Elektrische Daten unter STC (Standard Test Conditions: 1000 W/m², 25 °C, AM 1,5)

Nennleistung	P_{max}	300 W
Sortiergrenzen der Leistung		0/+3 %
Spannung	U_{MPP}	25,51 V
Leerlaufspannung	U_{OC}	30,47 V
Strom	I_{MPP}	11,76 A
Kurzschlussstrom	I_{SC}	12,47 A
Wirkungsgrad		20,91 %

Temperaturdaten

Betriebstemperaturbereich		- 40° C bis + 85° C
Nennbetriebstemperatur der Zelle		45° C ± 2° C
Temperaturkoeffizient Leistung	$T_K (P_{MPP})$	- 0,300 %/°C
Temperaturkoeffizient Spannung	$T_K (U_{OC})$	- 0,250 %/°C
Temperaturkoeffizient Strom	$T_K (I_{SC})$	0,046 %/°C

Weitere Angaben

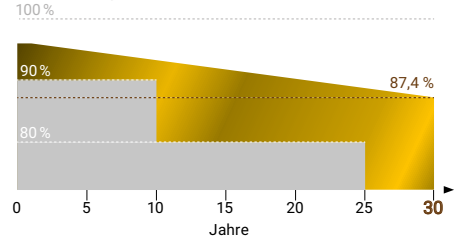
Anzahl Zellen	88 N-Type bifaziale monokristalline Drittelzellen (4 x 22)
Zellgröße	210 x 210 mm
Modulgröße	1630 x 880 x 30 mm
Modulrahmen	Schwarz eloxierte Aluminiumlegierung
Max. Systemspannung	1500 V
Rückstrombelastbarkeit	25 A
Glasabdeckung	vorne/hinten: 2,0 mm/2,0 mm
Modulgewicht	ca. 18 kg
Modulanschluss & Kabel	MC4 oder ähnlich, 4,0 mm ² Kabellänge: (+) = 1200 mm (-) = 1200 mm
Anschlussdose	Schutzklasse IP68
Hagelschutz	Eiskugeln mit max. 25 mm Ø und einer Geschwindigkeit bis 23 m/s
Schneelast	5400 Pa $\hat{=}$ 550 kg/m ²

30 Jahre Produktgarantie, 30 Jahre lineare Leistungsgarantie gemäß unseren zusätzlichen Garantiebedingungen für Solarstrommodule der Produktlinie „Mono S5 Triplecut Installer Series“, die wir Ihnen gerne zuschicken. Es sind aufgrund der Toleranz der Antireflexbeschichtung farbliche Unterschiede bei den Solarmodulen möglich. Irrtum und technische Änderungen mit ggfs. entsprechenden Nachzertifizierungen vorbehalten. Abb. ähnlich.

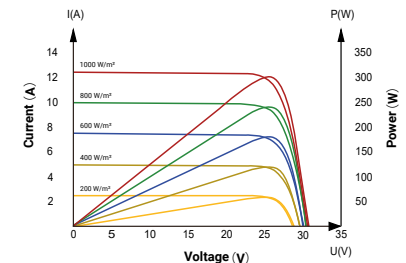
Logistik

Maße Palette (L/B/H)	170/114/105 cm
Gewicht Palette	ca. 680 kg
Module pro Palette	36
Module pro LKW	1008
Module pro Container [40' HC]	1008

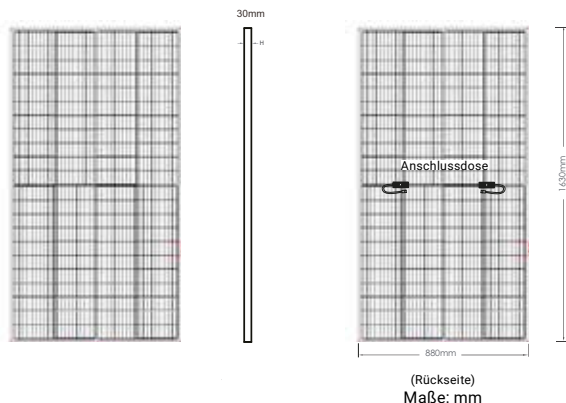
Modulleistung



■ Lineare Leistungsgarantie für Glas-Glas Solarmodule
 ■ Handelsübliche Stufengarantie



MS5 TC V XXX BF-DG (Triplecut-Modul)



Hinweis:
 Polarität beachten!
 Toleranzbereich gemäß aktueller Garantiebedingungen.

Ihr Fachhändler:

Solar Fabrik GmbH
 Hermann-Niggemann-Str. 7-9
 63846 Laufach
 Germany

+49 (0)6093 20770-0
 info@solar-fabrik.de
 www.solar-fabrik.de

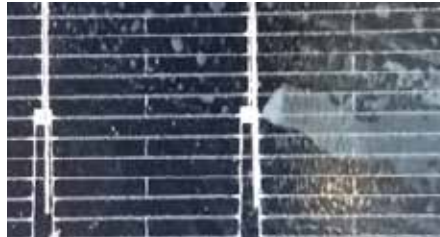
B-Ware

Optische Mängel – kein Leistungsverlust

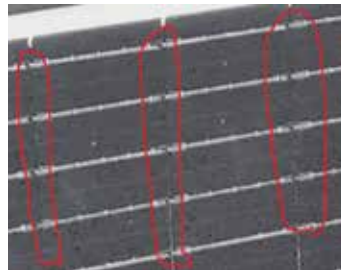
Mit B-Ware gekennzeichnete Module verfügen über einige optische Mängel die aber keinen Einfluss auf die Leistung haben. Dazu zählen:



Silikonantrag



Zellen im Raster nicht ausgerichtet



Flecken auf dem Modul



Fehlausrichtung des Busbar-Kopfes

